



Equipos extraordinarios  
construyen **proyectos**  
**extraordinarios.**

PROYECTOS

# IKON TOWER

**Ubicación:**

San Luis Potosí S.L.P.

**Tipo de Construcción:**

Oficinas Corporativas

**Descripción de proyecto:** Fabricación y colocación de bastidores de PTR para colocación de alucobond en fachada principal y columnas de recepción.

**Sub estructura de acero = 5,000 kg**  
**Panel de Aluminio (alucobond) = 350 m2**

Intervenimos la fachada principal de este edificio corporativo con la fabricación y montaje de una subestructura de acero de alta precisión para recibir paneles de aluminio tipo alucobond. Ejecutamos cada bastidor y cada módulo con exactitud geométrica, asegurando alineación, rigidez y una imagen arquitectónica de alto nivel.

ARQcos garantiza ingeniería sólida y ejecución responsable en envolventes que requieren detalle, control y cumplimiento absoluto. Solidez que se refleja en cada plano de la fachada.



PROYECTOS

# ALUMINUM DYNAMICS DE MÉXICO

**Ubicación:**

Parque industrial WTC Villa de Reyes S.L.P.

**Tipo de Construcción:**

Industrial

**Descripción de proyecto:** Losa de cimentación de concreto armado y módulos de baños con vestidores en áreas de molino.

**Excavación para cimentación = 3,000 m<sup>3</sup>**

**Rellenos = 3,900 m<sup>3</sup>**

**Acero de Refuerzo = 11,366.40 kg**

**Concreto premezclado = 1,040 m<sup>3</sup>**

**Muros de block estructural y castillos de refuerzo = 580 m<sup>2</sup>**

**Losa maciza = 400 m<sup>2</sup>**

Ejecutamos la losa de cimentación y los módulos de baños con vestidores de esta nave industrial con un control absoluto en excavaciones, rellenos, acero y concretos para garantizar capacidad estructural y continuidad operativa en áreas de molino. Integramos muros estructurales y losa maciza con precisión técnica y cumplimiento estricto en cada etapa.

ARQcos asegura ingeniería sólida y ejecución responsable en infraestructura industrial de alto rendimiento. Magnitud, método y confiabilidad que impulsan la producción.



PROYECTOS

# PLAZA MAGNA

**Ubicación:**

San Luis Potosí S.L.P.

**Tipo de Construcción:**

Centro comercial

**Descripción de proyecto:** Concreto pulido y floteado en estacionamiento, losacero y azotea = 5,800 m<sup>2</sup>

**Muros de block 20x20x40**

**aparente para locales comerciales = 3,000 m<sup>2</sup>**

**Muros y plafones de Tablaroca y Durock = 3,238.29 m<sup>2</sup>**

**Viga sintética en plafones de centro comercial = 4,530.33 m<sup>l</sup>**

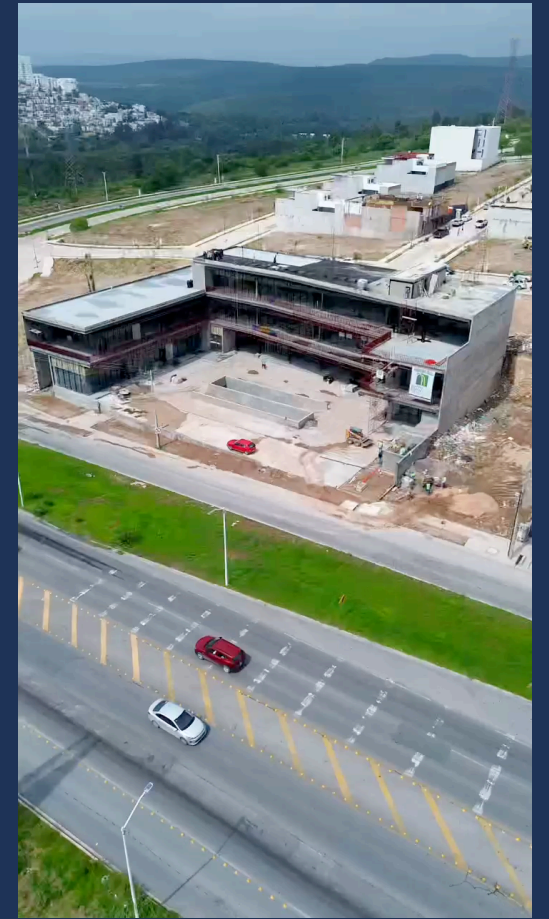
**Colocación de piso de granito en pasillos de centro comercial = 1,750 m<sup>2</sup>**

**Instalaciones eléctricas, hidrosanitarias, iluminación y PCI para alimentación de 15 locales comerciales.**

Desarrollamos este centro comercial con un enfoque absoluto en precisión constructiva, integrando concretos pulidos, muros estructurales, plafones especializados y acabados de alto tránsito. Ejecutamos las instalaciones eléctricas, hidrosanitarias y PCI para 15 locales con control total, asegurando funcionamiento continuo y seguridad operacional.

ARQcos entrega espacios comerciales sólidos, eficientes y listos para operar desde el primer día.

Magnitud, método y cumplimiento que respaldan cada metro construido.



PROYECTOS

# HOTEL FAIRFIELD BY MARRIOTT

**Ubicación:**

San Luis Potosí S.L.P.

**Tipo de Construcción:**

Hotel

**Descripción de proyecto:**

**CIMENTACIÓN**

Movimiento de tierras (plataforma) = 2,800 m<sup>3</sup>

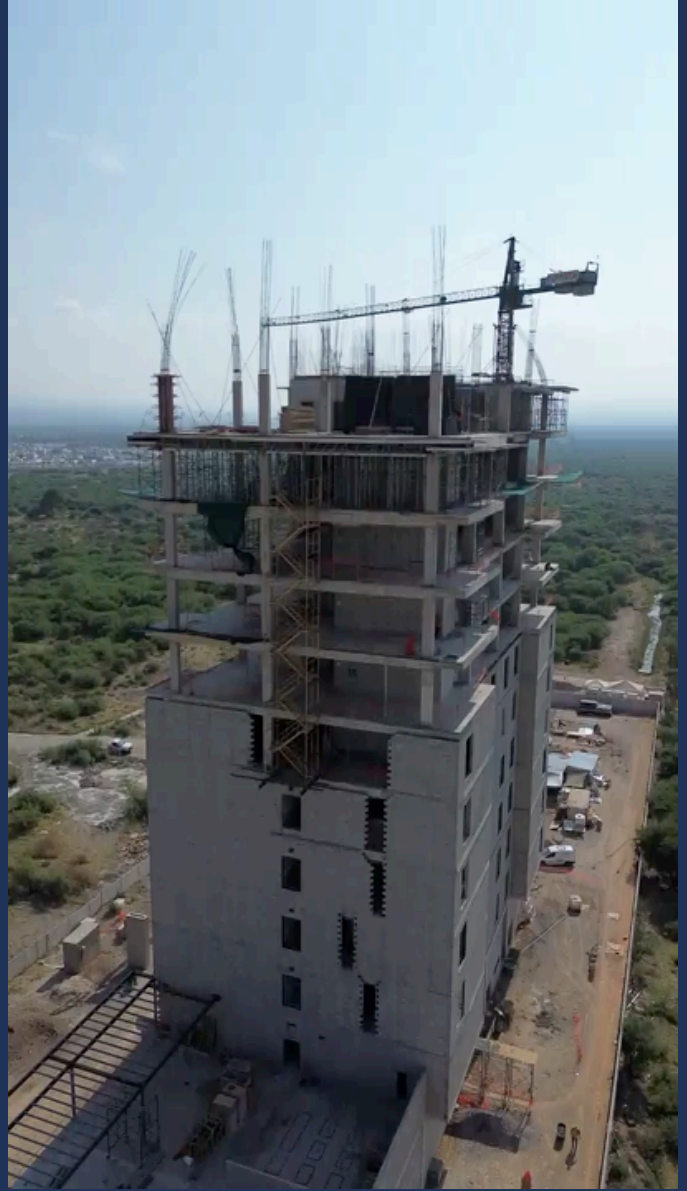
Muros de contención de block 20x20x40 = 3,000 m<sup>2</sup>

Escaleras de concreto armado en 16 niveles = 800 m<sup>2</sup>

Rampas, banquetas y firmes de concreto = 1,500 m<sup>2</sup>

Desarrollamos la cimentación y estructuras clave del hotel con total orden técnico: movimiento de tierras, muros de contención, escaleras de concreto y vialidades interiores.

Cada elemento fue ejecutado con controles estrictos para garantizar seguridad, estabilidad y operación hotelera sin interrupciones. ARQcos mantiene precisión, ritmo y cumplimiento en proyectos de hospitalidad que demandan confiabilidad absoluta. Ingeniería que sostiene experiencias.



PROYECTOS

# LABORATORIO DE IMPULSO

**Ubicación:**

Tepeji del Rio Ocampo, Hidalgo

**Tipo de Construcción:**

Nave Industrial

**Descripción de proyecto:**

Movimiento de tierras (plataforma) = 1,195.10 m<sup>2</sup>

Relleno con material de banco = 301.17 m<sup>3</sup>

Excavaciones = 1, 463.42 m<sup>3</sup>

Acero de refuerzo para cimentación = 25,000 kg

Concreto = 676.46 m<sup>3</sup>

Acabados en Tablaroca y Durock = 310. 53 m<sup>2</sup>

Instalaciones subterráneas = 300 ml

Cancelería y fachada = 350 m<sup>2</sup>

Construimos esta nave industrial integrando plataformas, excavaciones, cimentación, acabados y sistemas subterráneos con total precisión y método.

El proyecto fue ejecutado para asegurar funcionalidad productiva, capacidad de carga y operación continua.

En ARQcos, ingeniería sólida y control constructivo garantizan espacios industriales preparados para crecer. Cumplimos con magnitud, seguridad y desempeño.



PROYECTOS

# FINTAX N.P. DIVISIÓN BAJÍO

**Ubicación:**

San Luis Potosí S.L.P.

**Tipo de Construcción:**

Oficinas Corporativas 300 m2

**Descripción de proyecto:**

Proyecto ejecutivo y construcción de muros de tablaroca y plafones, acabados cerámicos, pintura, cancelería, piso laminado, carpintería, instalaciones eléctricas e hidrosanitarias, cocina integral, muebles de baño, albañilerías.

Desarrollamos estas oficinas corporativas de 300 m<sup>2</sup> con un enfoque preciso en diseño ejecutivo y construcción integral, incorporando tablaroca, plafones, acabados cerámicos, carpintería, cancelería y sistemas eléctricos e hidrosanitarios. Cada espacio fue ejecutado con método y control para asegurar funcionalidad, imagen profesional y operación continua.

ARQcos garantiza ingeniería sólida y cumplimiento absoluto en proyectos corporativos que requieren orden, eficiencia y calidad superior. Confianza que se construye en cada detalle.



PROYECTOS

# ARENA POTOSÍ

**Ubicación:**

San Luis Potosí S.L.P.

**Tipo de Construcción:**

Sala de Conciertos

**Descripción de proyecto:**

**Habilitado y armado de acero para zapatas, muros y columnas = 332,709.21 kg**

**Concreto premezclado para zapatas, muros y columnas = 2,622.29 m<sup>3</sup>**

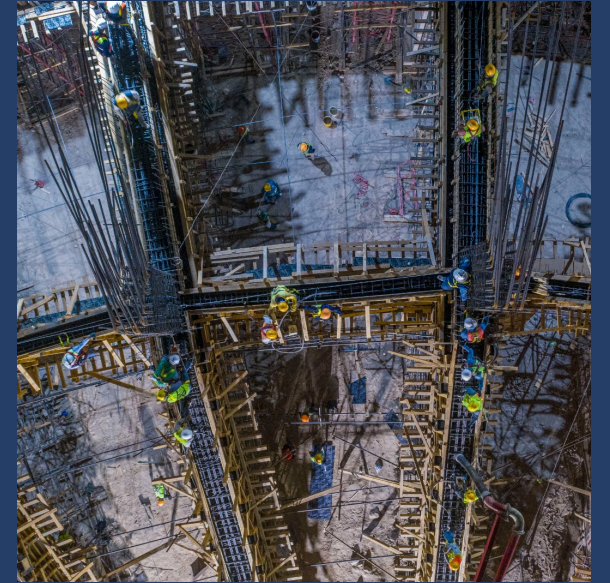
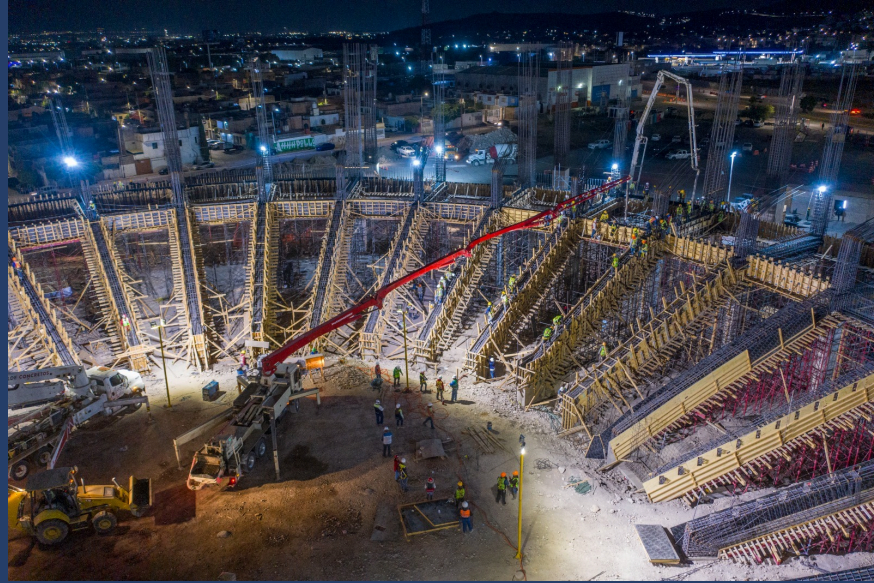
**Cimbra y descimbra para zapatas, muros y plafones = 9,781.33 m<sup>2</sup>**

**Afine de talud = 12,213.40 m<sup>2</sup>**

**Relleno compactado con material de banco = 2,578.88 m<sup>3</sup>**

Estructuramos la nueva sala de conciertos con un enfoque absoluto en precisión, desde el armado de acero hasta el control de concretos, cimbras y rellenos. Ejecutamos cada fase con ingeniería sólida para garantizar estabilidad, desempeño acústico y una base constructiva de gran magnitud.

ARQcos integra método, calidad y seguridad para entregar infraestructura cultural preparada para operar sin fallas. Confianza que se construye con precisión.



PROYECTOS

# TORRE 1 DEPARTAMENTOS DE LUJO "ZONA 24K"

**Ubicación:**

San Luis Potosí S.L.P.

**Tipo de Construcción:**

Torre de departamentos de lujo /  
proyecto llave en mano.

**Descripción de proyecto:**

Plafones de tabla roca = 8,500 m<sup>2</sup>

Yeso maestreado y a escuadra en muros = 12,500 m<sup>2</sup>

Aplanados finos cemento / arena en muros = 4,500 m<sup>2</sup>

Pisos cerámicos en terrazas y áreas húmedas = 8,500 m<sup>2</sup>

Pintura en muros y plafones = 12,500 m<sup>2</sup>

Desarrollamos esta torre habitacional de lujo bajo un modelo llave en mano, ejecutando acabados de alto nivel con control total en muros, plafones, pisos y pintura. Cada sistema fue integrado con rigor técnico para asegurar estética, durabilidad y exactitud constructiva.

En ARQcos, magnitud y detalle conviven bajo un mismo estándar: calidad sólida, procesos medidos y cumplimiento absoluto. Experiencia que respalda cada nivel.

PROYECTOS

# CENTRO COMERCIAL "THE PARK"

## Ubicación:

San Luis Potosí S.L.P.

## Tipo de Construcción:

Centro Comercial

## Descripción de proyecto:

Intervenimos este complejo comercial con obras de albañilería, acabados, sistemas pluviales y estructuras ejecutadas con precisión y ritmo constructivo. Cada frente —cines, fachadas, niveles superiores y jardines— fue coordinado con ingeniería clara y controles que aseguran seguridad, estética y funcionamiento continuo.

ARQcos garantiza ejecución responsable en proyectos de gran afluencia y operación intensiva. Solidez para centros que impulsan actividad económica.

**Colocación recinto volcánico** = 2,000 m<sup>2</sup>  
**Colocación de piedra pizarra, Galarza y estuco veneciano en jardineras** = 3,800 m<sup>2</sup>  
**Aplanado Finos (cemento / arena)** = 3,000 m<sup>2</sup>  
**Pintura en Fachada** = 2,000 m<sup>2</sup>

**Albañilerías** = 12,000 M<sup>2</sup>  
**Aplanados finos (cemento / arena)** = 9,000 m<sup>2</sup>  
**Bases de shillers, tanques de gas y equipos** = 60 PZAS  
**Losas macizas** = 600 M<sup>2</sup>  
**Cine tradicional y VIP:** Muros, módulos de escalera, aplanados finos.  
**Nivel N2, N3 Y N4:** Pretilos, Módulos de escaleras, aplanados finos, muros de locales.

**Captación de escurrimientos pluviales Excavaciones en terreno tipo III** = 13,000 M<sup>3</sup>  
**Albañilerías** = 1,500 m<sup>2</sup>  
**Concretos** = 500 m<sup>3</sup>  
**Tubería Corrugada** = 600 ml  
(Contracunetas, Registros, Caja de Caída, Desarenadores, tubería corrugada)



PROYECTOS

# TORRE VERTICE

**Ubicación:**

San Luis Potosí S.L.P.

**Tipo de Construcción:**

Edificio Comercial

**Descripción de proyecto:** 7 niveles de oficinas ejecutivas y comercio con áreas comunes y estacionamiento

**Albañilerías = 20,000 m<sup>2</sup>**

**Muros y plafones de tabla roca y durock = 8,000 m<sup>2</sup>**

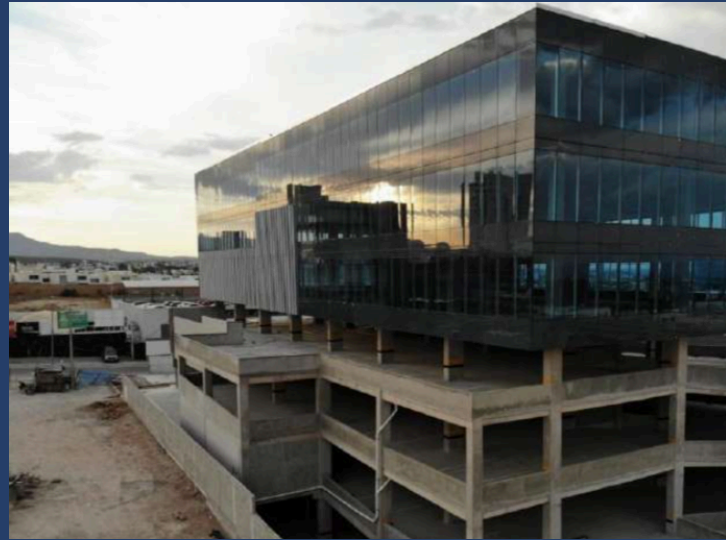
**Pintura y pasta texturizada = 18,000 m<sup>2</sup>**

**Pisos cerámicos y concretos pulidos = 5,500 m<sup>2</sup>**

**Concreto fluido para nivelación de losa de azotea = 1,700 m<sup>2</sup>**

Construimos esta torre comercial de siete niveles con un enfoque total en precisión, integrando más de 20,000 m<sup>2</sup> de albañilerías, sistemas de tablaroca, acabados, pisos y nivelaciones ejecutadas bajo estándares superiores.

Cada área ejecutiva, comercial y común fue desarrollada con control estricto para garantizar funcionalidad, seguridad y operación continua. En ARQcos, ingeniería sólida y cumplimiento absoluto se traducen en edificios corporativos que proyectan confianza y alto desempeño.



PROYECTOS

# HOTEL BY MARRIOTT COURTYARD

**Ubicación:**

San Luis Potosí S.L.P.

**Tipo de Construcción:**

Hotel

**Descripción de proyecto:** Edificio de 7,890 m<sup>2</sup> de construcción con 6 niveles de habitaciones, lobby, gimnasio, áreas comunes y estacionamiento.

**Acabados interiores (yeso, pintura) = 10,000 m<sup>2</sup>**

**Acabados exteriores (Pasta texturizada, fachaleta) = 5,000 m<sup>2</sup>**

**Pisos cerámicos, azulejo y Mármol santo tomas = 3,500 M<sup>2</sup>**

**Albañilerías = 1,000 M<sup>2</sup>**

Construimos este hotel de 7,890 m<sup>2</sup> con un enfoque total en precisión y ritmo, ejecutando seis niveles de habitaciones, lobby, gimnasio y áreas comunes con acabados interiores y exteriores de alto desempeño. Integramos albañilerías, recubrimientos cerámicos y mármol con control estricto para garantizar estética, durabilidad y operación hotelera continua.

ARQcos asegura ingeniería sólida, ejecución responsable y cumplimiento absoluto en proyectos de hospitalidad que exigen confiabilidad superior. Calidad que sostiene cada estancia.

PROYECTOS

# PARQUE INDUSTRIAL PUEBLO VIEJO

**Ubicación:**

San Luis Potosí S.L.P.

**Tipo de Construcción:**

Fraccionamiento

**Descripción de proyecto:** Nave industrial con 10,000 m<sup>2</sup>, oficinas y servicios.

**Concretos pulidos** = 10,000 m<sup>2</sup>

**Albañilerías** = 3,000 m<sup>2</sup>

**Instalación eléctrica.**

**Instalación hidrosanitaria Terracerías y drenajes pluviales.**

Desarrollamos la nave industrial de 10,000 m<sup>2</sup> con terracerías, concretos, albañilerías e instalaciones ejecutadas bajo estrictos estándares de calidad. Creamos infraestructura lista para producción, logística y expansión futura, con un enfoque en estabilidad, funcionalidad y orden operativo.

ARQcos asegura ejecución responsable en proyectos industriales que impulsan crecimiento regional. Precisión que transforma terreno en productividad.

PROYECTOS

# PLANTA INDUSTRIAL SHELBY MANUFACTURING DE MÉXICO

**Ubicación:**

Matehuala San Luis Potosí S.L.P.

**Tipo de Construcción:**

Gerencia de proyecto Parque Industrial.

**Descripción de proyecto:** Nave industrial de 7,000 m<sup>2</sup> de construcción con oficinas, talleres y comedores.

Estructura = 7,000 m<sup>2</sup>

Urbanización y albañilerías 20,000 m<sup>2</sup>

Acabados (pintura y aplanados cemento arena) = 15,000 m<sup>2</sup>

Instalaciones eléctricas e hidrosanitarias

Drenaje pluvial

Terracerías y plataformas

Sistemas Contra incendios

Proyecto ejecutivo.

Dirigimos la gerencia integral de esta planta industrial de 7,000 m<sup>2</sup> asegurando precisión en estructura, urbanización, albañilerías y plataformas para un funcionamiento productivo continuo.

Coordinamos acabados, instalaciones eléctricas e hidrosanitarias, drenaje pluvial y sistemas contra incendios bajo controles estrictos que garantizan seguridad y operación eficiente. Con proyecto ejecutivo y supervisión total, ARQcos entrega infraestructura industrial sólida, ordenada y lista para crecer. Magnitud, método y cumplimiento que generan confianza.